

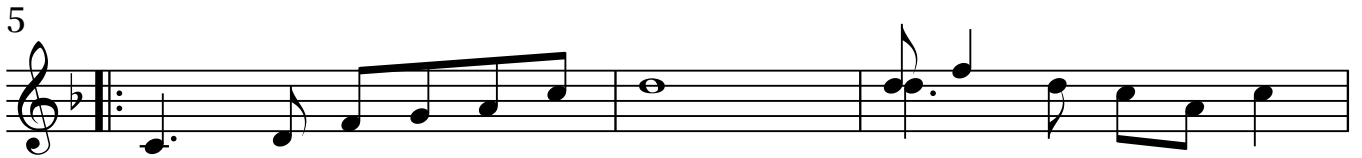
# 月餅歌

調寄《彩雲追月》

洪鴻君 編曲

鄭國江 詞

♩ = 80



A1. 如 食 月 餅 就 要 猜， 猜 邊 個 要 大 塊，  
A2. 誰 人 要 玩 白 兔 燈， 想 玩 你 就 買



猜 邊 個 要 食 晒， 月 餅 多 吃 肚 子 壞。  
花 燈 趣 怪， 開 心 快 樂 冇 得 賣。



B1. 大 家 分 享 最 佳， 月 餅 不 必 再 猜， 開 心 賞 月 才 愉  
B2. 月 色 今 晚 最 佳， 花 燈 今 晚 滿 街， 月 色 燈 影 沿 路



快 派。



(齊) 明 月 入 我 懷 情 調 舒 懷



天 上 明 月 沒 疆



界。